



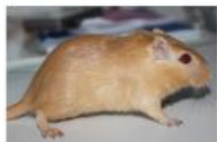
Tänk på att domaren bara kan döma det den ser! Har du inte bilder eller filmer som visar allt kommer det att dra ner bedömningen!

Du behöver ha bilder som visar djuret:

#### Fotografier



Framifrån



Från sidan



Ovanifrån



Underifrån



Svansen



Det ska också vara en bild som visar djurets vikt

Till petklass behövs även en liten film som visar att det går att hantera djuret. Det är också bra om man drar fingret eller blåser mothårs i pälsen så att huden och pälsens spänst syns, samt grundfärgen i standardklass, foto eller film.

Domaren bedömer följande punkter:

#### **Standard**

Huvud och kropp  
Storlek  
Ögon och öron  
Svans  
Päls  
Färg  
Teckning  
Kondition  
Temperament

#### **Pet**

Kroppsform  
Storlek  
Hud  
Päls  
Ögon  
Öron  
Tassar  
Svans

Försök se till att allt ovanstående går att bedöma!

Det kan vara svårt att få fram djurets färg på bilderna, men ta gärna en bild med blix, en under lampa och en i dagsljus (inomhus men ej i direkt sol) så hjälper det domaren att få en uppfattning om färgen.