



Tänk på att domaren bara kan döma det den ser! Har du inte bilder eller filmer som visar allt kommer det att dra ner bedömningen!

Du behöver ha bilder som visar djuret:

Fotografier

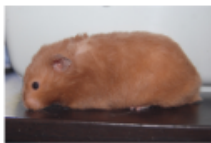


Framifrån

Det räcker med ett av alternativen



Framifrån



Från sidan



Ovanifrån



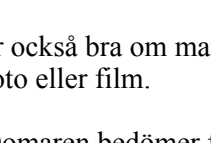
Underifrån



Bottenfärg



Vikt



För Vilttecknade



Bröstbandsöppning

Den här kategorin är endast för vilttecknade hamstrar. Bröstbandsöppningen är det vita bandet som går från kindteckningarna under hakan ner mellan frambenen mot magen. För att ta kort på detta på bästa sätt så hålls hamstern med huvudet neråt och då bör man ge stöd för framtassarna med andra handen så som på bilden. Om du känner dig osäker så kan du även ge stöd med hjälp av en penna.

Tips!

Om du inte vill hålla din hamster fixerad på detta sätt så kan du ha hamstern i ena handen och sedan placera din andra hand något längre ner. Ofta vill du hamstern kliva ner i den lägre handen och då kan

Till petklass behövs även en liten film som visar att det går att hantera djuret. Det är också bra om man drar fingret eller blåser mothårs i pälsen så att huden och pälsens spänst syns, foto eller film.

Domaren bedömer följande punkter:

Standard

Huvud och kropp
Storlek
Ögon och öron
Svans
Päls
Färg
Teckning
Kondition
Temperament

Pet

Kroppsform

Storlek
Hud
Päls
Ögon
Öron
Tassar
Svans

Försök se till att allt ovanstående går att bedöma!

Det kan vara svårt att få fram djurets färg på bilderna, men ta gärna en bild med blix, en under lampa och en i dagsljus (inomhus men ej i direkt sol) så hjälper det domaren att få en uppfattning om färgen.